



# TORRE A CONA

## ANTIPASTI

**Fiori di zucca ripieni di ricotta  
salsa caponata**

11



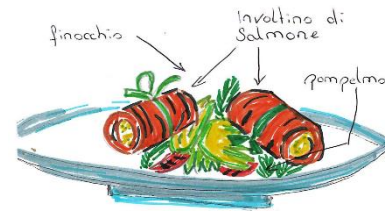
**Bruschetta di pomodoro e  
sgombro**

10



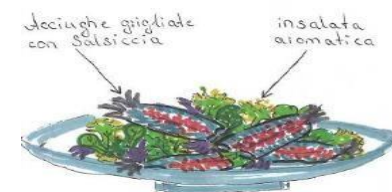
**Involentino di trota salmonata ripieno e  
Insalata di finocchio e pompelmo**

12



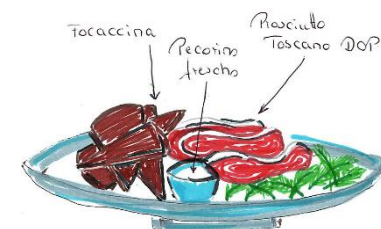
**Acciughe grigliate con salsiccia e insalata  
aromatica**

12



**Focaccina  
con prosciutto Toscano DOP, Pecorino  
fresco e rucola**

11



Preghiamo i nostri ospiti di informare lo Staff di eventuali allergie e/o intolleranze alimentari

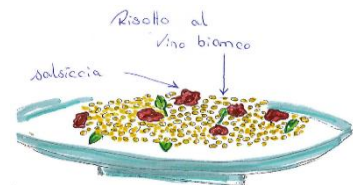


# TORRE A CONA

## PRIMI

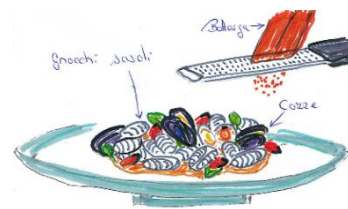
**Risotto al vino bianco e salsiccia di cinta**

14



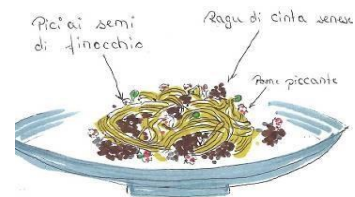
**Gnocchi sardi neri con sughetto di cozze, vongole e bottarga di orbetello**

14



**Pici ai semi di finocchio con ragù di maiale toscano  
(pane e peperoncino)**

15



**Spaghetti alla chitarra con salsa di pomodoro fresco e scaglie formaggio da "De Maggi"**

14



**Cappellotti di patate e prezzemolo, polpo e olive**

16



Preghiamo i nostri ospiti di informare lo Staff di eventuali allergie e/o intolleranze alimentari

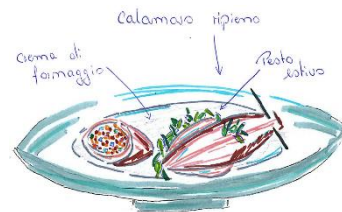


# TORRE A CONA

## SECONDI

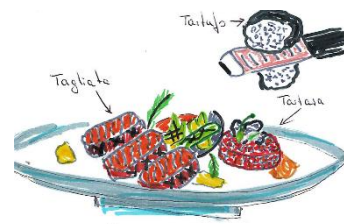
Calamaro ripieno sulla griglia, crema di formaggio fresco e pesto estivo

25



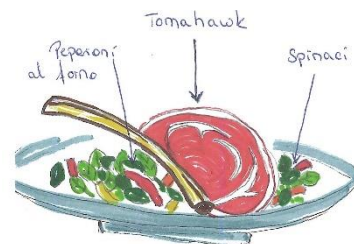
Tagliata e Tartare di manzo razza Maremmana e tartufo primaverile

27



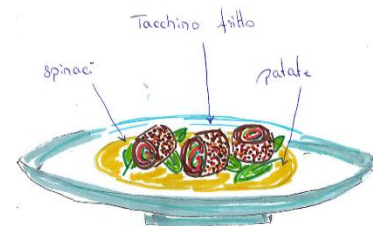
Tomahawk di cinta senese, insalata romana grigliata, peperoni confit

24



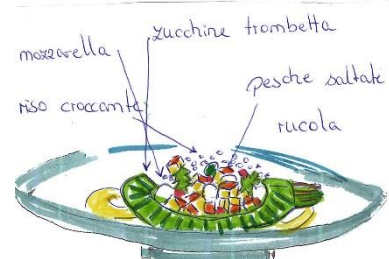
Tacchino fritto con crema di patate e spinaci freschi

22



Zucchine grigliate ripieni con mozzarella, rucola e pesca

20



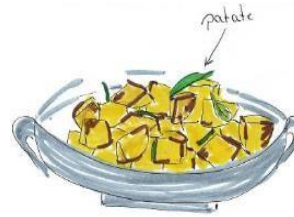
Preghiamo i nostri ospiti di informare lo Staff di eventuali allergie e/o intolleranze alimentari



# TORRE A CONA

## CONTORNI

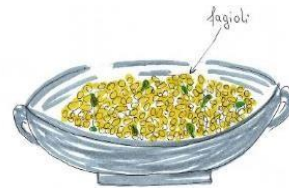
**Patate arrosto**  
5



**Insalata verde**  
4



**Fagioli all'olio**  
6



**Verdure grigliate**  
6



Pregiamo i nostri ospiti di informare lo Staff di eventuali allergie e/o intolleranze alimentari